

HANDRAIL PROFILES



@lumberer

LUMBERER

ลัม-เบอร์-เออร์

ราวจับบันได

ลักษณะรูปแบบราวจับบันได

1. รูปแบบทรงกลม



ขนาดมาตรฐานที่นิยมใช้งาน

DIA 45-50 x 2000 mm.
(ราคาเริ่มต้นอ้างอิงจากขนาด)



SOLID WOOD ชนิดไม้จริง

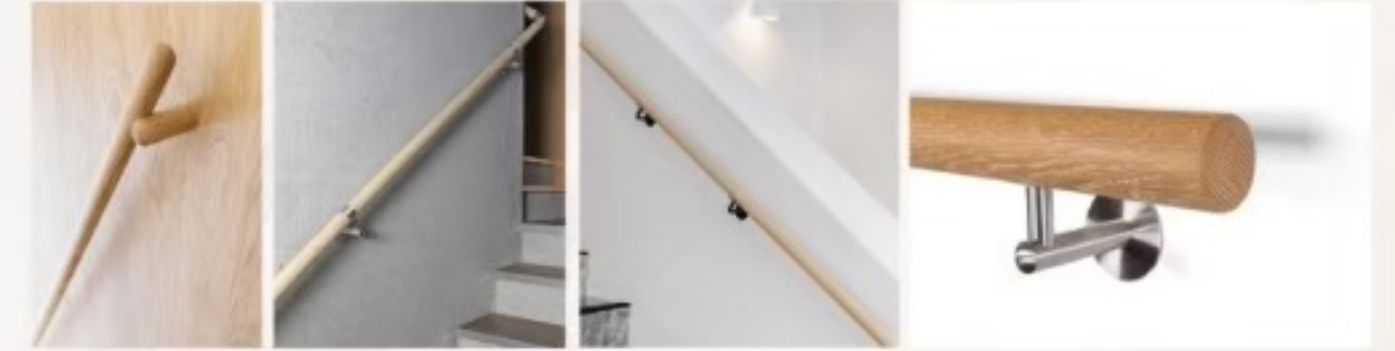


**ราคาเริ่มต้น

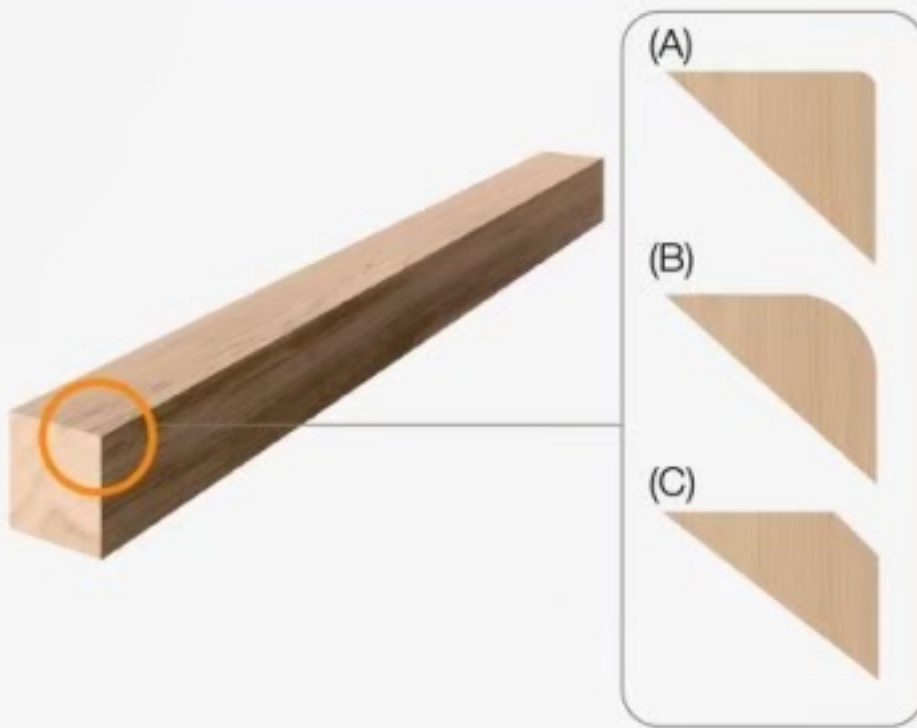
2,520.-/ ชั้น

3,420.-/ ชั้น

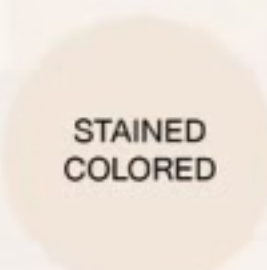
2,380.-/ ชั้น



2. รูปแบบทรงเหลี่ยม



T40 x W45-50 x L2000 mm.
(ราคาเริ่มต้นอ้างอิงจากขนาด)



**ราคาเริ่มต้น

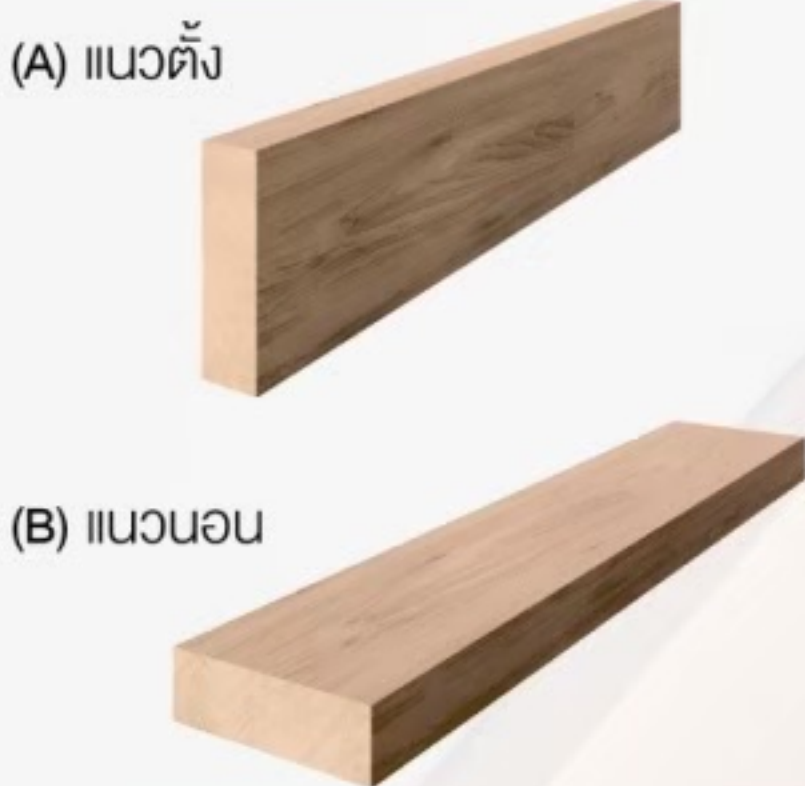
1,480.-/ ชั้น

2,520.-/ ชั้น

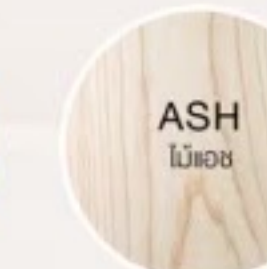
1,330.-/ ชั้น



3. รูปแบบแนวตั้ง / นอน



T20 x W75-90 x L2000 mm.
(ราคาเริ่มต้นอ้างอิงจากขนาด)

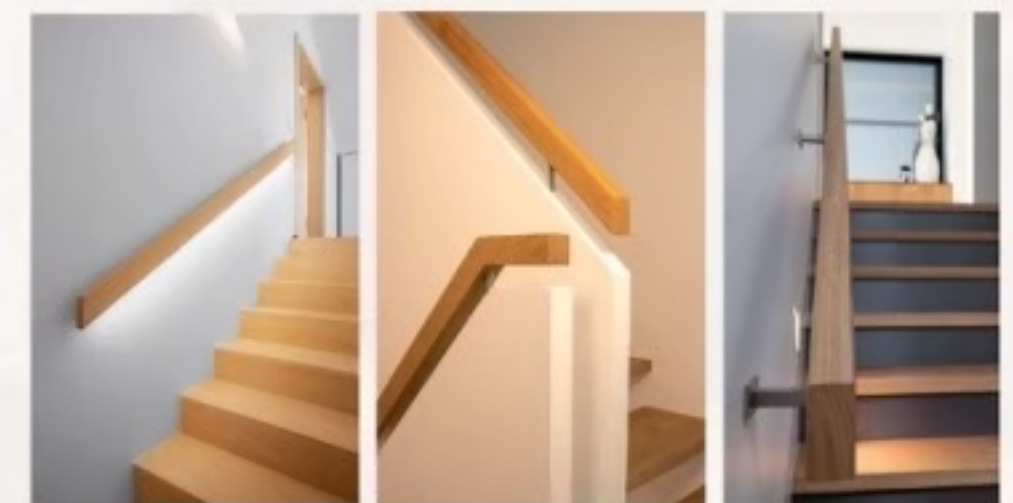


**ราคาเริ่มต้น

1,330.-/ ชั้น

1,920.-/ ชั้น

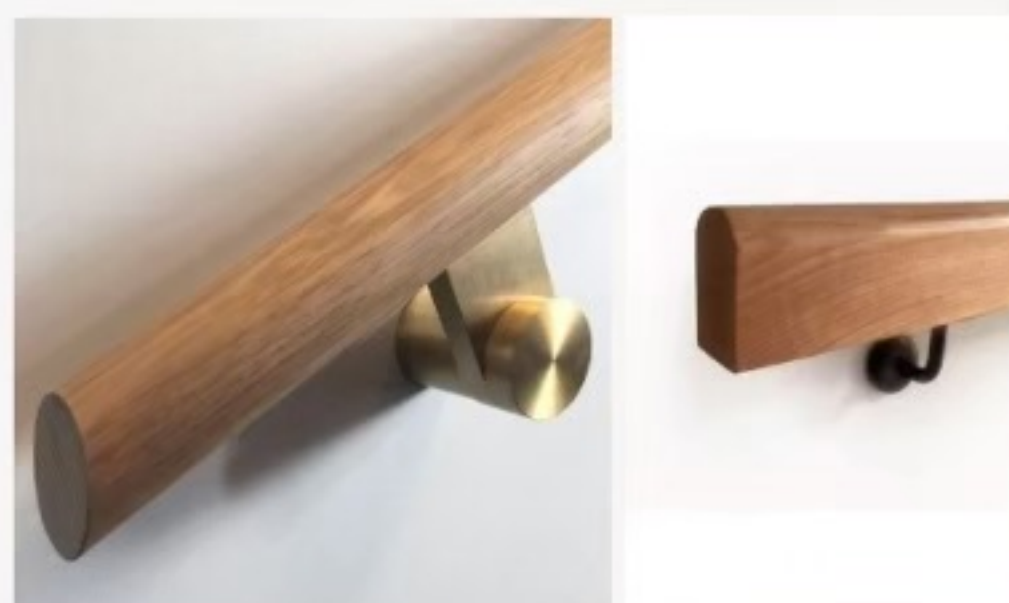
1,270.-/ ชั้น



4. รูปแบบทรงรี (OVAL)



T30 x W75-90 x L2000 mm.
(ราคาเริ่มต้นอ้างอิงจากขนาด)

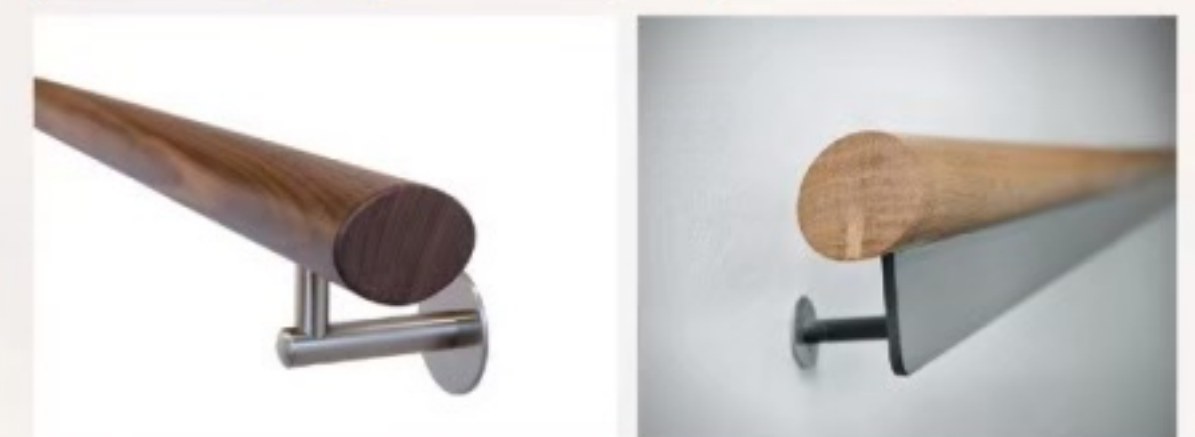


**ราคาเริ่มต้น

2,100.-/ ชั้น

2,500.-/ ชั้น

1,990.-/ ชั้น



หมายเหตุ : • ราคานี้เป็นราคารวมทำผิวสำเร็จ เคลือบผิว ธรรมชาติ • ทำสีพิเศษ ย้อมสีอื่นๆ เพิ่ม 10% ของมูลค่าไม้
• ไม่รวม VAT7% • ไม่รวมค่าขนส่ง • ราคานี้เฉพาะราวจับบันไดไม่รวมอุปกรณ์ติดตั้ง